

Uhlmann & Zacher Plug-In



U&Z Uhlmann & Zacher

Für die Absicherung ihrer Gebäude die mit elektronischen U&Z Schlössern als Zutrittskontrolle ausgestattet sind, bieten wir Ihnen eine zentralisierte, online optimierte und kabellose Lösung durch PoE IP an.

Das Uhlmann & Zacher Plug-In wird durch die Öffnung des RIO-Protokolls von Genetec™ ausgeführt und stützt sich auf die Security CenterMC -Plattform von Genetec. Das benutzerfreundliche und ergonomische Webinterface ermöglicht eine einfache und anpassungsfähige Konfiguration für die Verwaltung ihrer Objekte.

Diese Uhlmann & Zacher-Integration verfügt über die gesamte Zutrittskontroll-technologie des Synergis Genetec Moduls (Ereignisse, Ereignis-Aktionen, Zutrittsregeln, Kalender, usw.).

Anwendungsbereiche

- Gymnasien & Universitäten
- Dienstleistungssektoren (Büro & Bank)
- Krankenhäuser



Kompatible Versionen

- Security Center 5.9
- Security Center 5.10
- Security Center 5.11

Lizenzen

- **ADX-UZ-BASE**

Uhlmann & Zacher Software und eine (1) Lizenz für die Integration der U&Z Schlösser in die abgestimmte Security Center^{MC} Plattform von Genetec™

- **ADX-UZ-LOCK**

Eine (1) Lizenz für die Integration eines (1) U&Z Schlosses in die Uhlmann & Zacher Grundsoftware ADX-UZ-BASE.

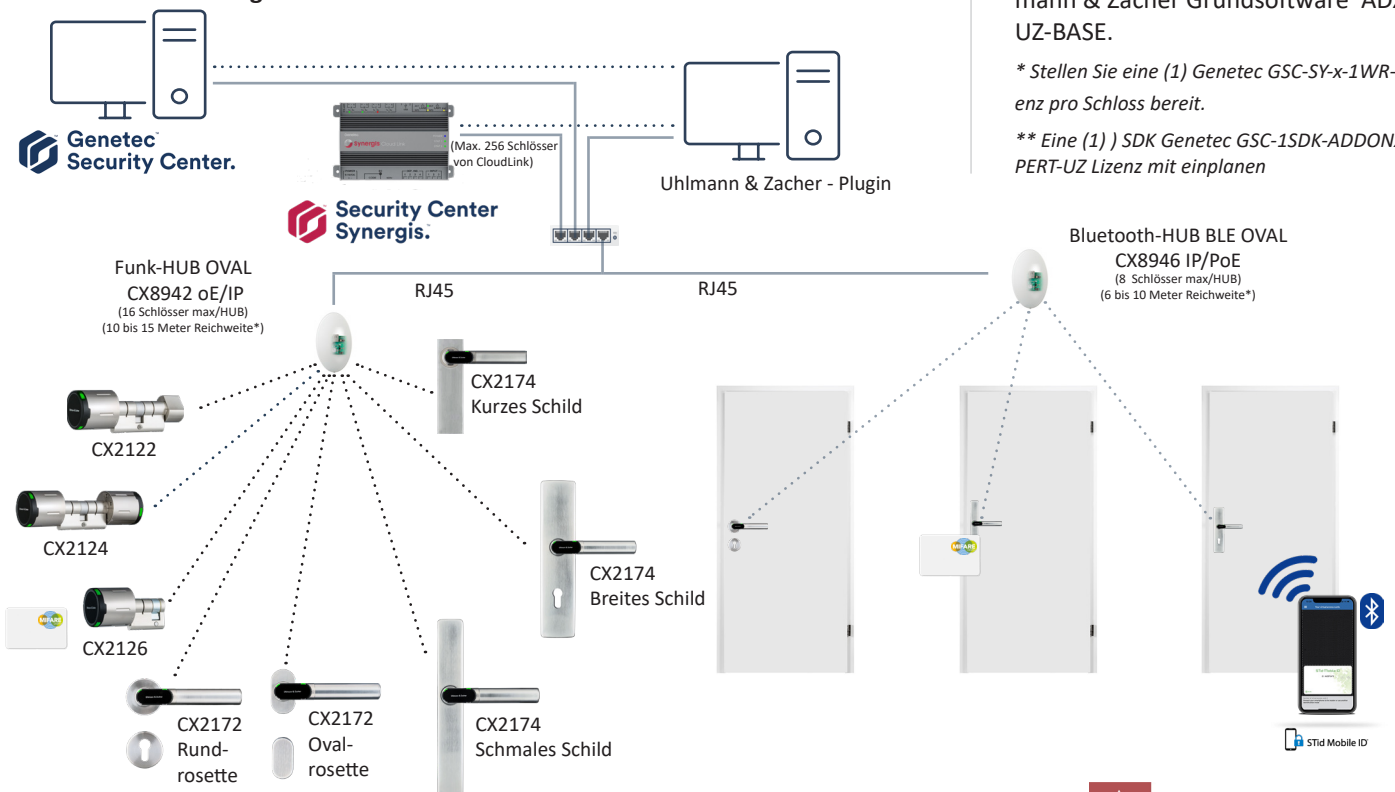
* Stellen Sie eine (1) Genetec GSC-SY-x-1WR-Lizenz pro Schloss bereit.

** Eine (1) SDK Genetec GSC-1SDK-ADDONX-PERT-UZ Lizenz mit einplanen



Darstellung

Technische Zeichnung



* selon l'architecture du bâtiment

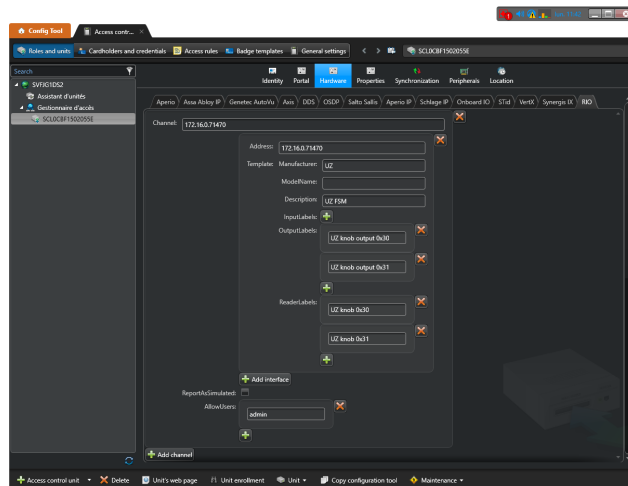
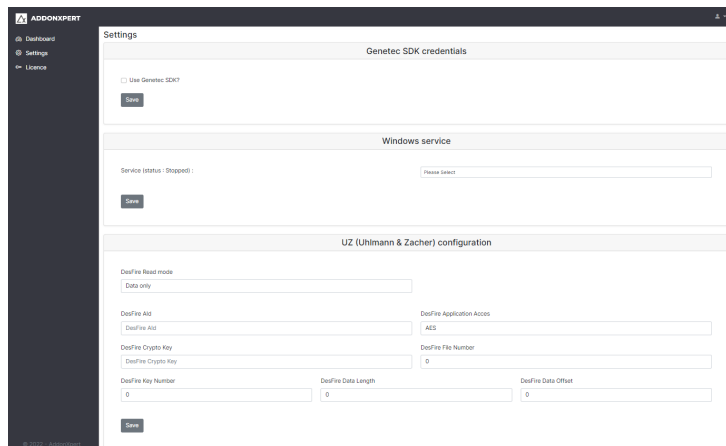
Anwendung

Plugin-Konfiguration

Die Integrationseinstellung von Uhlmann & Zacher über ihre Webseite und mit dessen Config Tool, bietet folgende Funktionalitäten an:

- Verbindung mit den PoE/IP HUBS (Funk und Bluetooth BLE)
- Unbegrenzte Verwaltung der Schlösser und Griffe
- Verwaltung der Ausweistecnologien

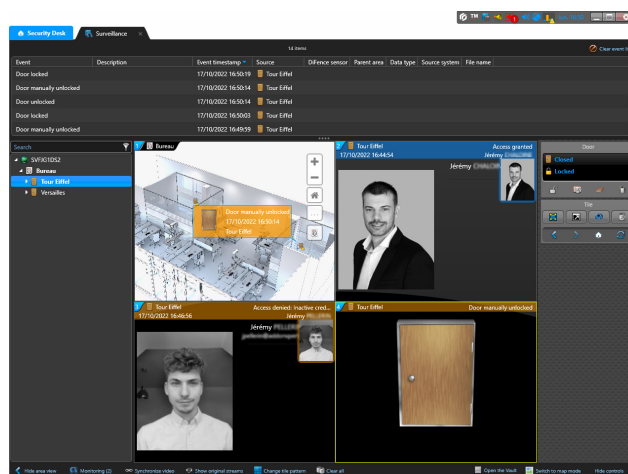
- Verwaltung der Benutzer und Kennwörter
- Verwaltung der Öffnungen und Schließungen nach Kalender
- Verwaltung des "Office"-Modus



Betriebliche Verwaltung

Die U&Z-Integration ermöglicht die angebotene Vereinheitlichung der Genetec Security Center^{MC}-Plattform zu verwenden:

- Verfolgung der Ereignisse in Echtzeit
- Auslösung des Mechanismus zur Ereignis-Aktionen
- Verriegelung per Fernzugriff (manuell oder nach Kalender)
- Vereinheitlichung der Videoüberwachung
- Einsetzung der Türen auf der Kartographie



Funktionen

	Ohne SDK	Mit SDKs*
Batteriefehler	Ja	Ja
Ereignisse in Echtzeit	Ja	Ja
Mechanismus zur Ereignis-Maßnahmen	Ja	Ja
Öffnung/Schließung per Fernzugriff	Ja	Ja
Öffnung/Schließung nach Kalender	-	Ja*
Office-Modus	-	Ja*
RFID Technologie	MIFARE® (Classic, DesFire EV1 & EV2), LEGIC®** et EM/HITAG**	MIFARE® (Classic, DesFire EV1 & EV2), LEGIC®** et EM/HITAG**
Mobile RFID Technologie	STid Mobile ID	STid Mobile ID

* Genetec GSC-1SDK-ADDONXPRT-UZ-Lizenz ist erforderlich, um zusätzliche Funktionen zu nutzen

** Integration auf Anfrage